



## CÂMARA MUNICIPAL DE SANTANA DO PARAÍSO

CNPJ: 38.515.961/0001-01 - Inscrição Estadual: Isenta  
Rua Alberina Pessoa, 51 - Centro - CEP 35179-000 - Minas Gerais  
Fone: (031) 3251-6341 - (031) 3251-6338  
<http://www.camaraparaíso.mg.gov.br>

### INDICAÇÃO Nº 270/2025

Senhor Secretário,

O vereador que este subscreve, nos termos do Art.133 do Regimento Interno desta casa legislativa, INDICA ao Poder Executivo Municipal, através da Secretaria de Obras, **que seja feito uma calçada na lateral da via MG-232 situada no Bairro Industrial, ao lado da casa ruralista, (entre o armazém do campo e o posto de gasolina).**

**Justificativa:** Visando segurança, tráfegabilidade e conforto, os moradores do bairro Industrial a muito tempo anseiam por uma calçada que os tragam segurança ao tráfegarem. Haja visto que o risco de queda É IMINENTE.

Sendo assim, não posso em meu exercício legal como vereador deixar de comunica-los sobre os acontecimentos.

Certo da sua apreciação e para o bem comum dos munícipes.  
**Aguardo o deferimento.**

Normando Gonçalves Caldeira  
Vereador

Santana do Paraíso, 28 de maio de 2025.

E-mail: [vereadornormandocaldeira@santanadoparaíso.mg.leg.br](mailto:vereadornormandocaldeira@santanadoparaíso.mg.leg.br)

Ilmº. Sr.

Gilberto Albertino Ramos  
Secretário Municipal de Obras  
Santana do Paraíso/MG.

PROTOCOLADO  
28/05/2025  
SECRETARIA  
CÂMARA MUNICIPAL DE SANTANA DO PARAÍSO/MG

RECEBEMOS  
EM 28/05/25 HORAS: 16:28  
Amanda Silva de Oliveira  
Assistente Administrativo





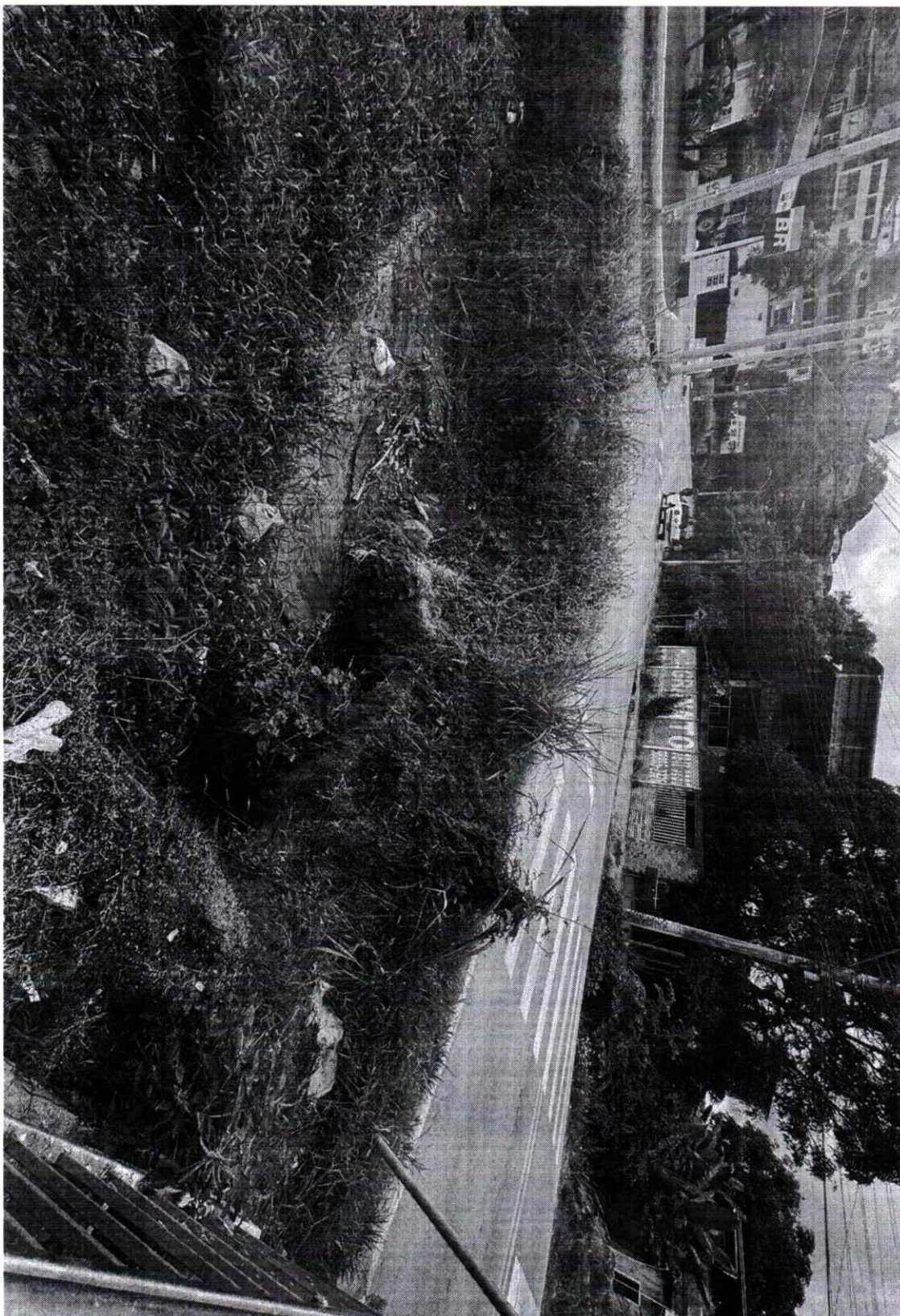
## **CÂMARA MUNICIPAL DE SANTANA DO PARAÍSO**

CNPJ: 38.515.961/0001-01 - Inscrição Estadual: Isenta

Rua Alberina Pessoa, 51 – Centro - CEP 35179-000 - Minas Gerais

Fone: (031) 3251-6341 - (031) 3251-6338

<http://www.camaraparaíso.mg.gov.br>







## **CÂMARA MUNICIPAL DE SANTANA DO PARAÍSO**

CNPJ: 38.515.961/0001-01 - Inscrição Estadual: Isenta

Rua Alberina Pessoa, 51 - Centro - CEP 35179-000 - Minas Gerais

Fone: (031) 3251-6341 - (031) 3251-6338

<http://www.camaraparaíso.mg.gov.br>

